

Программа малых грантов ГЭФ/ПРООН в Беларуси / GEF/UNDP Small Grants Programme in Belarus

Проект «Ландшафтный подход к устойчивому развитию ООПТ» Project "Landscape approach to sustainable development of the specially protected territories"

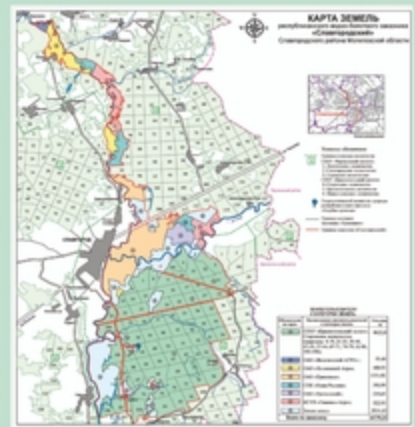
Код проекта/project code: BLR/SGP/OP6/Y2/CORE/BD/16/01
Грантополучатель/Granttee: Местный фонд развития сельских территорий
"Возрождение-Агро" /
Local Foundation For Rural Development "Renaissance-Agro"
Срок реализации/Dates of implementation: 12/2016 - 11/2018

ЦЕЛЬ ПРОЕКТА / PROJECT'S GOAL:

Создать эколого-туристический рекреационный парк "Амулет Присожья" для обеспечения природоохранной деятельности и рационального устойчивого управления территорией ландшафтно-гидрологического заказника республиканского значения.
To create an eco-tourist and recreational park "Amulet Prisozhya" to ensure environmental protection and sustainable management of the territory of landscape-hydrological reserve of national importance.

РЕЗУЛЬТАТЫ ПРОЕКТА / PROJECT'S RESULTS:

- Постановлением Совета Министров РБ №825 от 4 ноября 2017 года создан республиканский водно-болотный заказник "Славгородский". / Resolution of the Council of Ministers of the Republic of Belarus No. 825 of November 4, 2017 announced the establishment of Słaŭharad National Wetland Reserve.
- Созданы условия для местного населения, позволяющие оказывать услуги туристам, проведены обучающие тренинги, проведены эксперименты в частном секторе (обучение и выращивание органической продукции). / The local residents have been enabled to provide tourist services; training workshops have been conducted, experiments in the private sector have been carried out (training and organic product growing).
- Создано и действует ГПУ "Славгородская "Голубая криница" / Słaŭharad Blue Spring State Environment-Protecting Institution (SEPI) has been established and functions.
- Разработано три эко - туристических маршрута (1 пеший, 2 велосипедных). На территории заказника распространяется информация о туристических услугах в Славгородском районе. За время реализации проекта туристическими услугами воспользовались не менее 2 500 человек. / Three (1 pedestrian and 2 cycling) eco-tourist routes have been developed. Information about tourist services available in Słaŭharad District is disseminated. At least 2,500 persons have used the tourist services during the project implementation period.
- В деятельности парка принимают участие 6 субъектов хозяйствования (местные органы власти, ГПУ, индивидуальные предприниматели, агроусадьбы, ЧПУ, ремесленники), с общим количеством рабочих мест - 15. / 6 economic operators (local authorities, SEPI, sole proprietors, farms, private unitary enterprises, artisans) take part in the Park operations, with 15 jobs in total.



Программа малых грантов ГЭФ/ПРООН
в Беларуси /
GEF/UNDP Small Grants Programme in Belarus